

安徽师范大学

在线考试平台

---

操作手册

# 一、下载及安装

考试程序运行程序期间，请必须全程关闭杀毒软件(比如 360、腾讯管家、火绒)，避免出现特殊情况。如“解压”或“使用”过程遇到安全软件拦截信息，请选择(始终)允许。

1、考生需使用网页浏览器登录以下地址

<https://service-exam.zymreal.com>



下载考试客户端安装文件，在网址中可直接点击下载

## 2、安装前注意事项

考生需在配备有 **1个高清摄像头(720P及以上)** 的电脑上进行考试。

**考试程序仅限使用 Windows 系统作为考试机系统，包括 Windows7 及以上的系统版本。不支持虚拟机 windows 系统版本(即苹果电脑双系统虚拟机 Windows 任意版本系统)。**

## 二、考试操作说明

1、考生打开在线考试平台(智越教育在线考试平台.exe)，需输入账号密码进行登录核验。**账号**是考生的**身份证号**，**密码**是身份证号码后六位**(身份证后6位，如遇字母X请大写，港澳台证件密码为123456)**。

登录界面如图1所示。

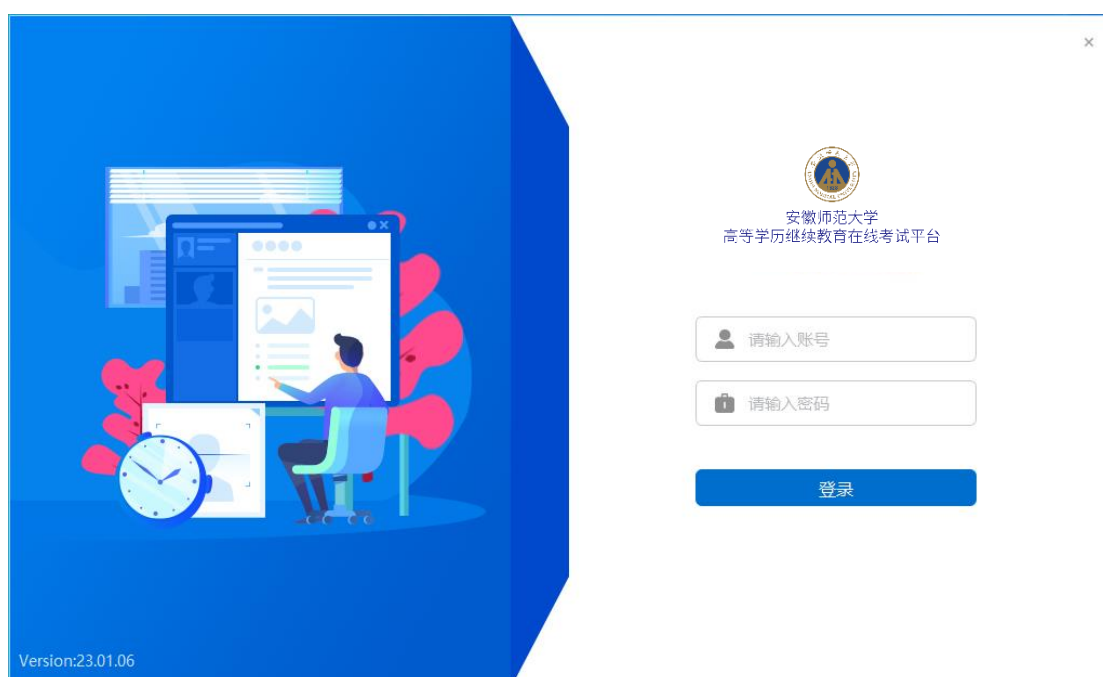


图 1

**注：登录之后将进入监管平台，进入之后即刻进行全程录屏，请考生注意行为举止，全屏录像直至考试结束退出系统之后停止。**

**全程请穿戴整齐，不过于裸露，保持考试环境肃静。**

2、学员登录成功之后，进入监管时系统会要求进行人脸识别。请考生根据程序上箭头操作。先点击【人脸识别】区域的**“切换”**开启**选择对应摄像头**（如下图2所示），之后再点击“人脸识别”按钮（如下图3所示），此时请注意直视摄像头，待系统显示“人脸对比成功”之后，**“进入考试”按钮将变为蓝色可点击，再点击“进入考试”**（如

下图 4 所示)。



图 2



图 3



图 4

如遇疑问可在线点击【智能客服】进行答疑。智能客服界面如下图 5 所示。



图 5

3、选择进入考试后，程序会先弹出“考试须知提示”，请仔细阅读完成之后再确定。（如下图 6 所示）点击【确定】按钮进入考试系统。

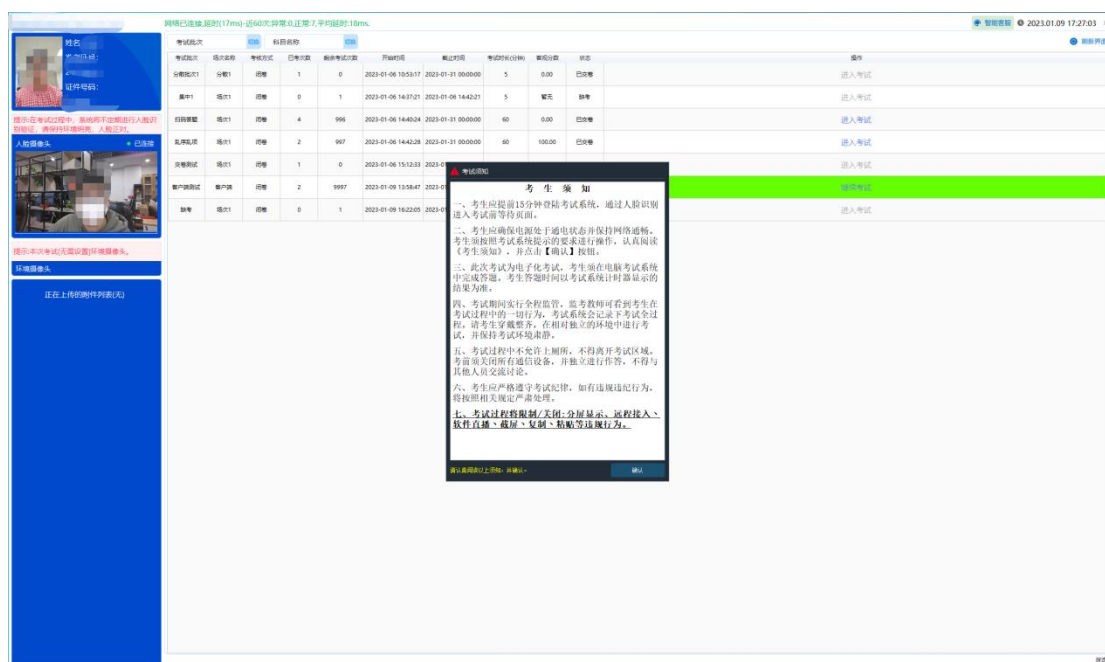


图 6

4、进入考试系统之后，选择自己需要考试的科目，点击操作列的【进入考试】（如下图 7 所示）。弹出考试须知后点击确定即可开始考试（如下图 8 所示）。考试界面（如下图 9 所示），点击界面上的【上一题】【下一题】按钮即可进行题目的切换。

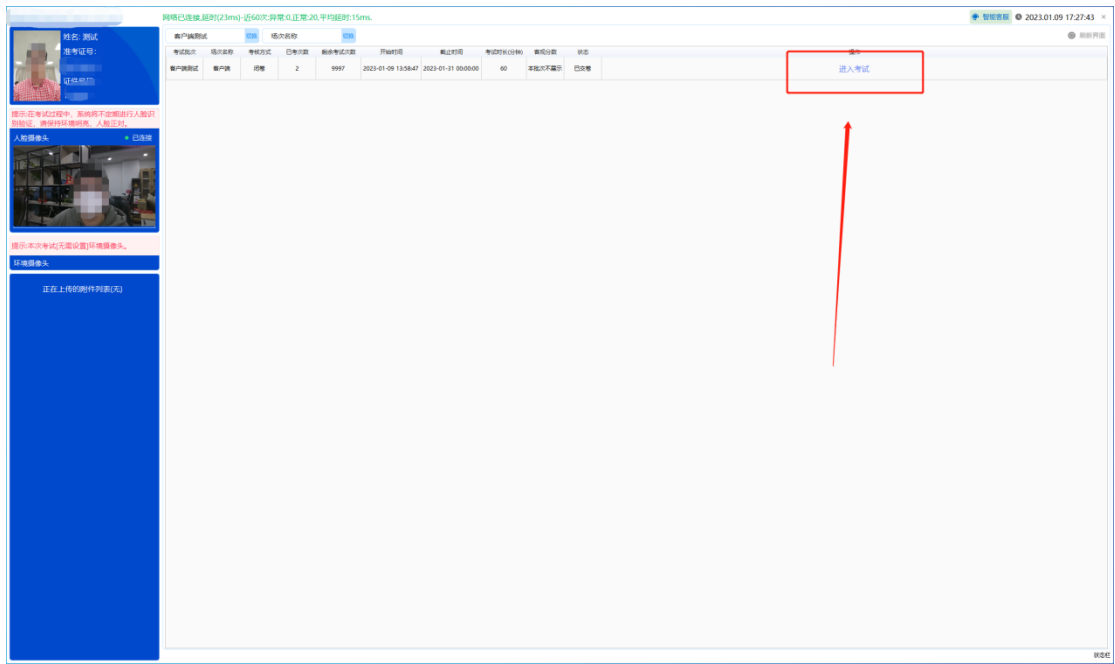


图 7

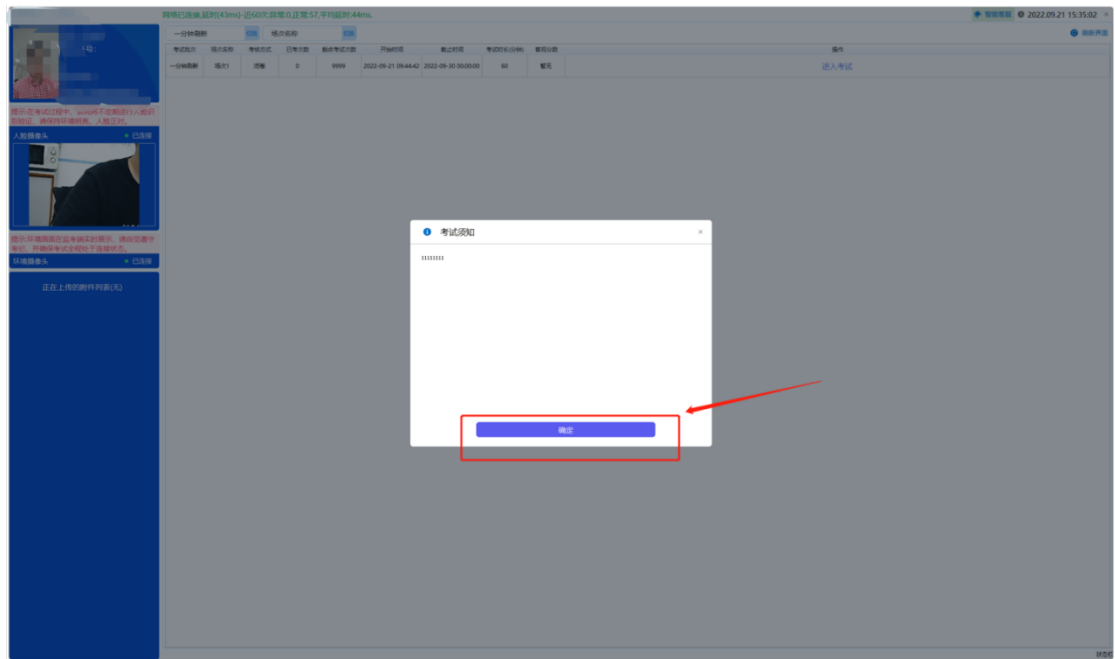


图 8

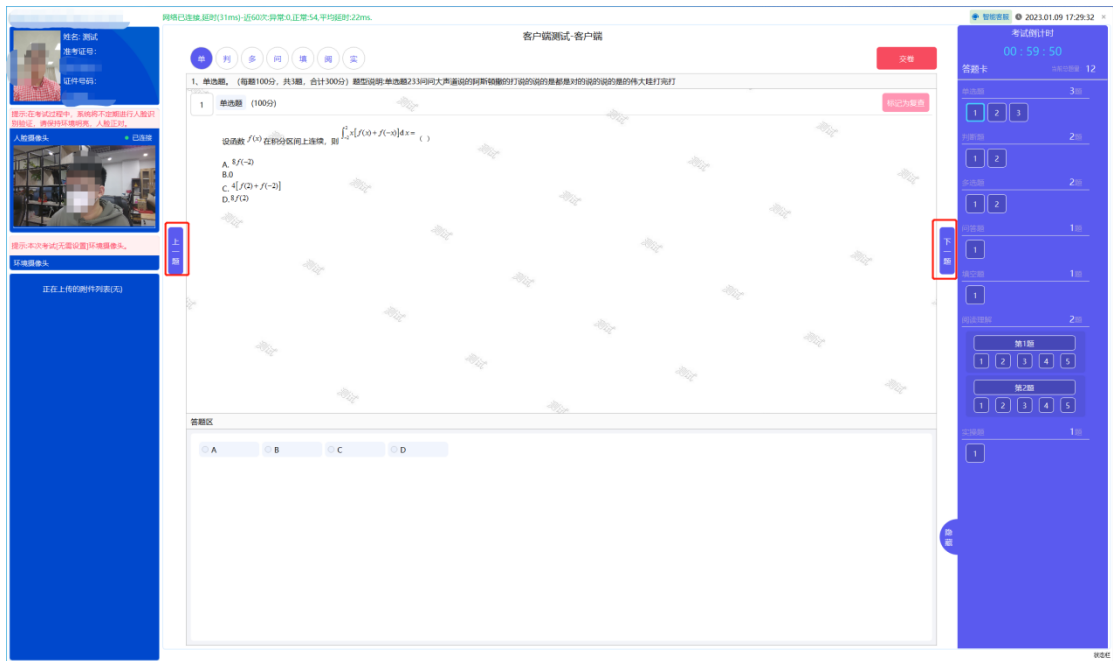


图 9

5、考试结束之后请直接点击交卷，在弹出的提示框中“确认”。（如图 10 所示）交卷成功之后，会返回考试列表界面。要退出考试客户端，请点击整个软件右上角的“X”，即会弹出提示（如下图 11 所示），点击确定后，等待 15 秒将自动关闭客户端（如图 12 所示）。

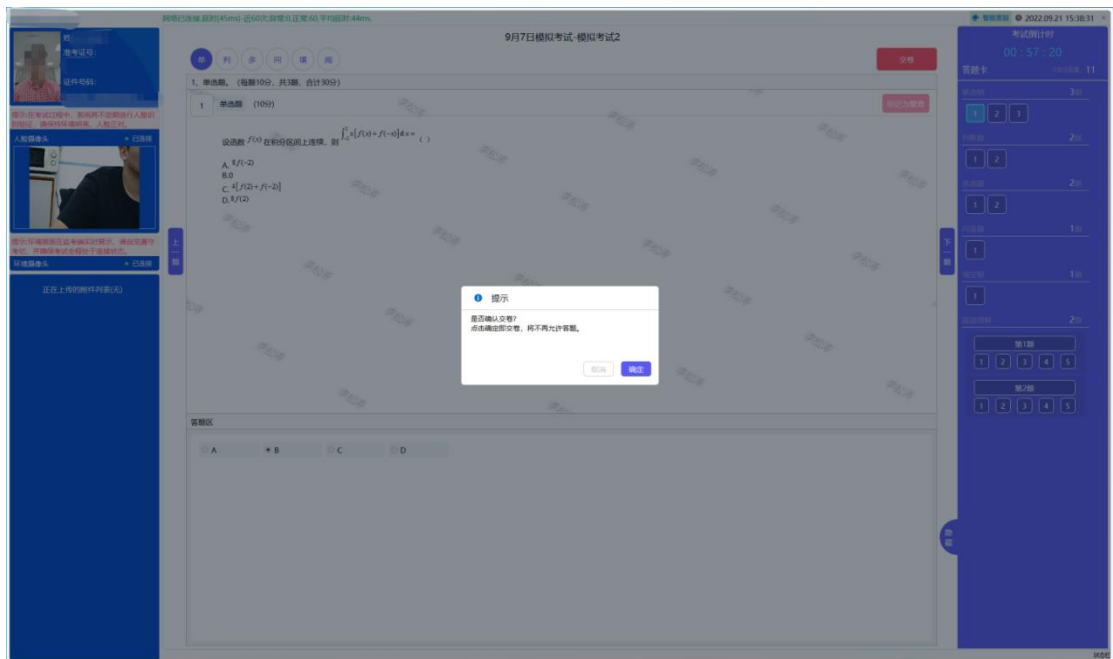


图 10



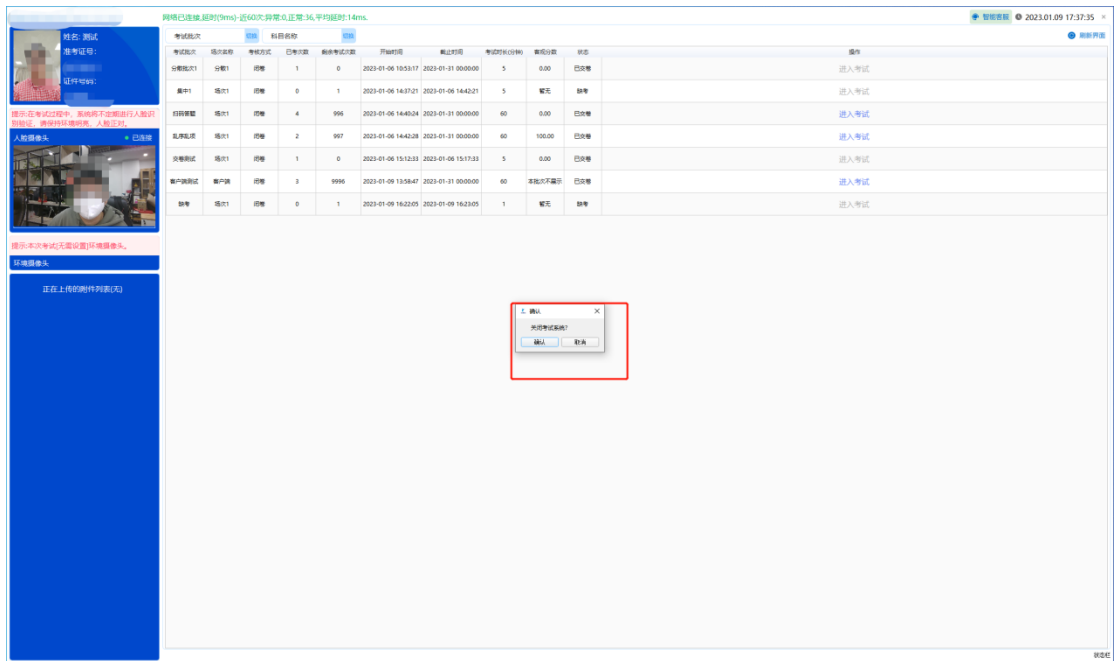


图 11

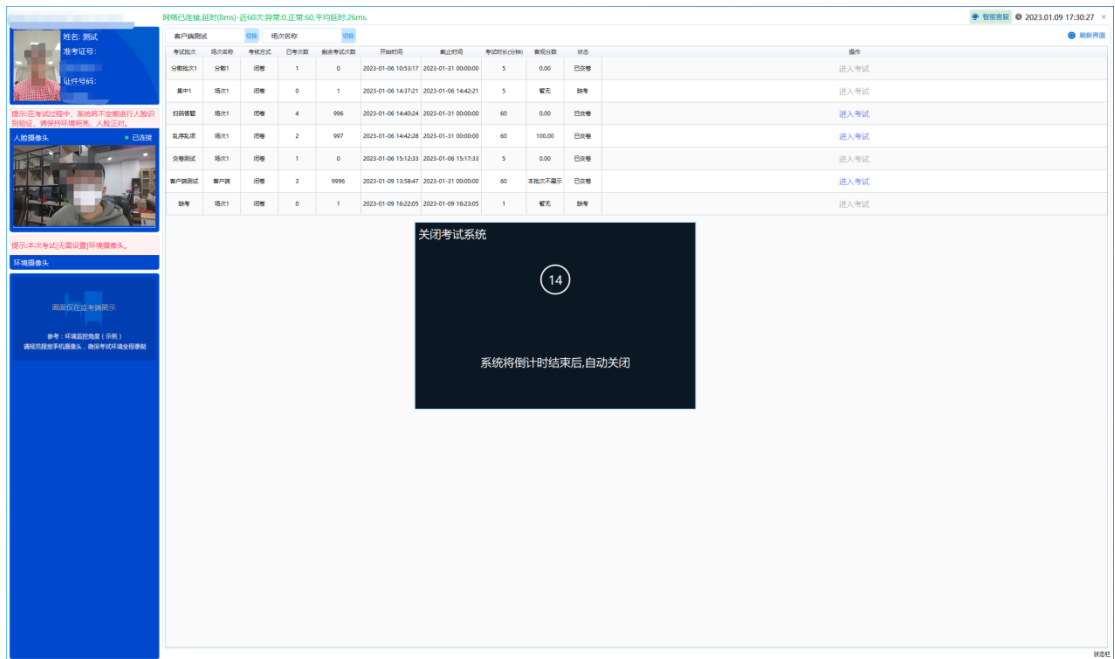


图 12